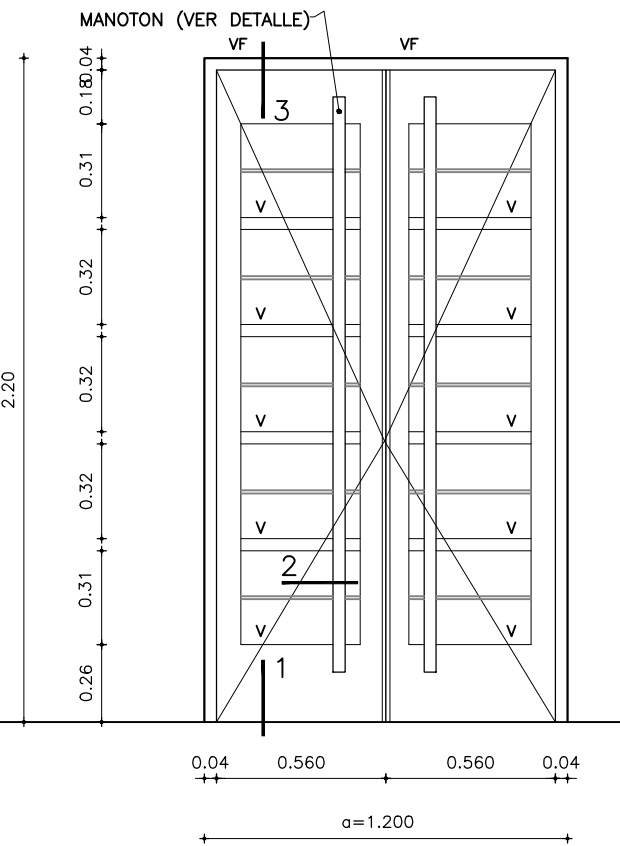
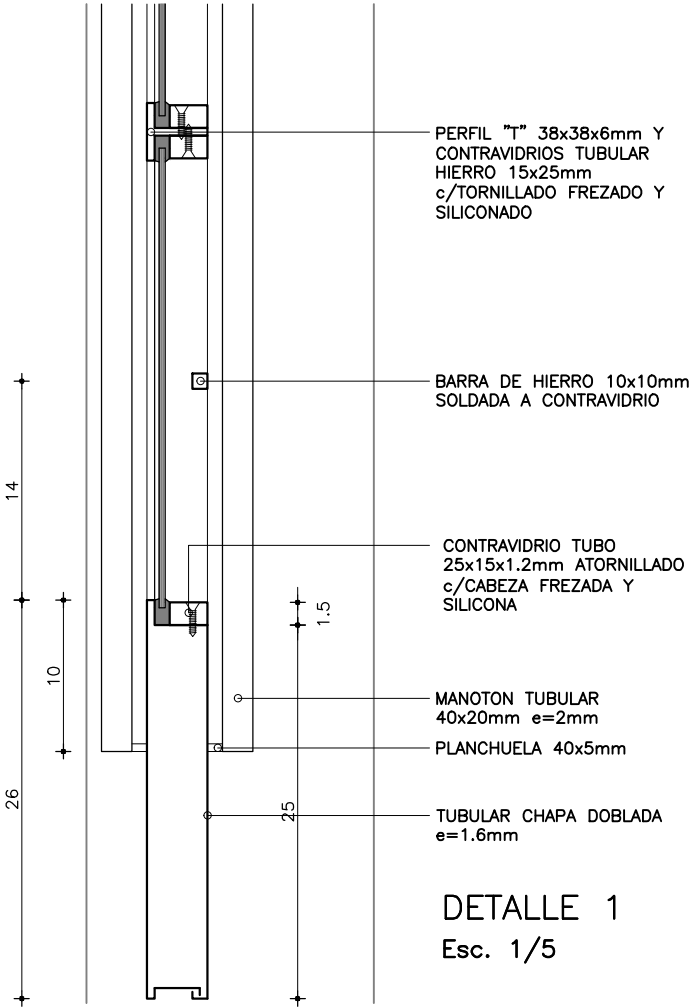
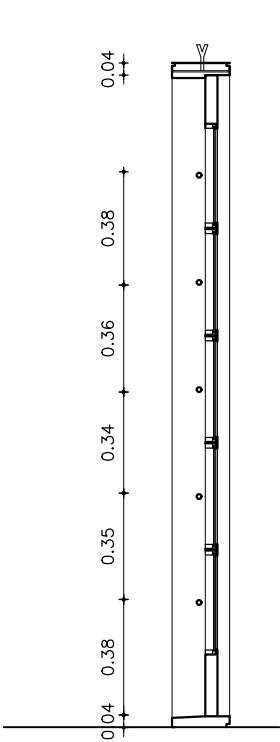


FACHADA
Esc. 1/25

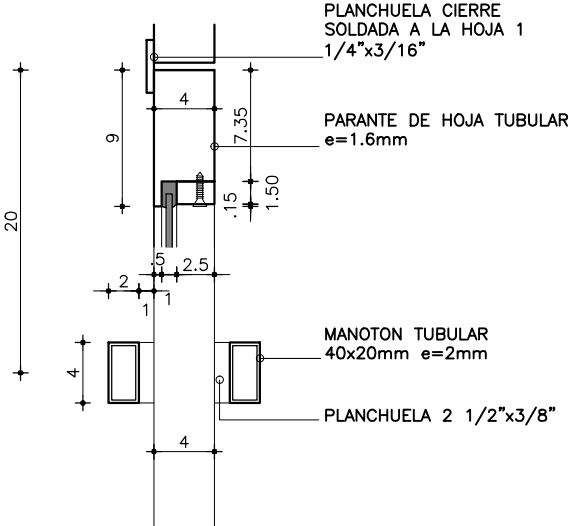
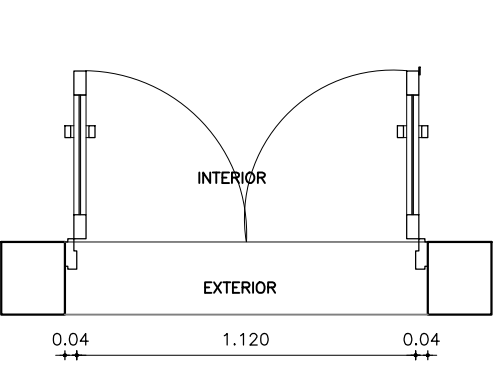


CORTE
Esc. 1/25

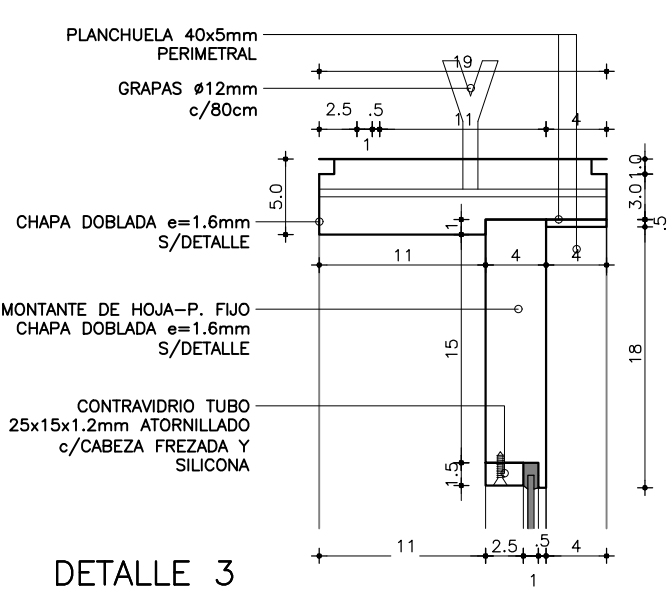


DETALLE 1
Esc. 1/5

PLANTA
Esc. 1/25



DETALLE 2
Esc. 1/5



DETALLE 3
Esc. 1/5

*RECTIFICAR TODAS LAS MEDIDAS EN OBRA

TIPO H02	UBICACION ACCESO LABORATORIO MOVIMIENTO BATIENTE DOBLE HOJA	CANTIDAD: 1	
		IZQ.	DER.
		ESCALA	1:25 1:5

PLANILLA HERRERIA

MARCO	MATERIAL		CHAPA DOBLADA
	PERFIL	HORIZONTAL	s/DETALLE
		VERTICAL	s/DETALLE
		DIVISOR	
	CONTRAVIDRIO		
	ANCLAJE		GRAMPAS
	COLOCACION		

HOJA	MATERIAL	ESTR. BASTIDOR	CARPINTERIA METALICA
		TABLERO	-
	CONTRAVIDRIO	TUBULAR HIERRO 15x25mm e=1.2mm.	

3 MANOS ANTIOXIDO+ 3 MANOS DE ESMALTE SINTETICO
TERMINACION LA ULTIMA MANO DE ESMALTE SE DARÁ EN OBRA

VIDRIO	TIPO	VIDRIO COMUN
	ESPESOR	4 mm
	COLOCACION	SILICONA Y CONTRAVIDRIO TORNILLADO c/FREZADO


HERRAJES	MOVIMIENT.	CANTIDAD	6	TIPO Y MATERIAL	BISAGRAS HIERRO 110mm c/RODAMIENTOS METALICOS
	MANIOBRA		4		MANOTONES s/ DETALLE
	CIERRE		1		PASADORES EN EL CANTO SAPITOS
			1		CERROJO DE SEGURIDAD DE EMBUTIR DE DOBLE PALETA
	RETEN		1		RETEN RODILLO GIRATORIO DE 130 mm

PROTEC.	REJA	MATERIAL COMPONENTES	HIERRO PLANCHUELA PERIMETRAL 40x5mm
	OTROS	TIPO	BARROTES ø16mm
	Ver planilla N°		

BURLETES

OBSERVACIONES:

3 MANOS ANTIOXIDO+ 3 MANOS DE ESMALTE SINTETICO
LA ULTIMA MANO DE ESMALTE SE DARÁ EN OBRA
COLOR GRIS GRAFITO

 ANEP CONSEJO DIRECTIVO CENTRAL DIRECCIÓN SECTORIAL DE INFRAESTRUCTURA COMISION DESCENTRALIZADA DE LAVALLEJA			
OBRA: LICEO MARISCALA—MANTENIMIENTO		LOCALIDAD: MARISCALA	FECHA: 07/2023
AYTE. de ARQTO.:		DEPARTAMENTO: LAVALLEJA	
ARQUITECTO:	FIRMA:	LAMINA Nro:	
TECNICO:	FIRMA:	L11	